

Cuadros de mando Power BI

Conectados a tu ERP



Finance BI



Sales BI



¿Qué es?

¿Buscas obtener una visión clara y actualizada de tus datos?
¿Te gustaría acceder a información completa sobre el rendimiento de tu empresa desde cualquier dispositivo? ¡Da el paso hacia una gestión de datos más inteligente y eficaz!

Power BI es una solución empresarial todo en uno, diseñada para visualizar y transformar datos de manera efectiva. Esta herramienta permite compartir información con todos los departamentos de tu organización de forma rápida y sin complicaciones. Sus cuadros de mando intuitivos te brindan información actual y en tiempo real, la cual está disponible siempre que la necesites, sin importar dónde te encuentres.

¡Es el momento de explorar las capacidades de los cuadros de mando en Power BI!





Conectado con tu ERP

La integración de Power BI con tu ERP te permite transformar el gran volumen de datos en información útil y analizada lista para tomar mejores decisiones.

En Opentix ya hemos conectado Power BI con distintos ERP's como Sage 200 o Sage 50. Así, la adopción de nuestros cuadros de mando es mucho más fácil.

Sage 200 **Sage 50**

¡Cierra la brecha que separa los datos y las decisiones con Power BI integrado en tu ERP!





Convierte tus datos en información



Información en tiempo real

Accede a datos actualizados al instante para tomar decisiones basadas en información precisa.



Visualización intuitiva de tus datos

Transforma los datos en gráficos fáciles de entender, favoreciendo el análisis y la comunicación de información clave.



Toma de decisiones informadas

Facilita la identificación de tendencias y patrones comerciales para tomar decisiones estratégicas basadas en datos sólidos.



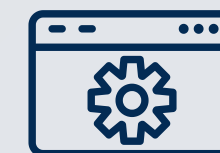
Optimiza tus procesos

Identifica áreas de mejora en la eficiencia operativa y la gestión, consiguiendo ahorros significativos y una mayor rentabilidad.



Aumento tu productividad

Automatiza informes y análisis, ahorrando tiempo y recursos en la generación manual de informes.



Personaliza tus dashboards

Crea cuadros de mando y análisis personalizados para adaptarte a las necesidades específicas de tu empresa.

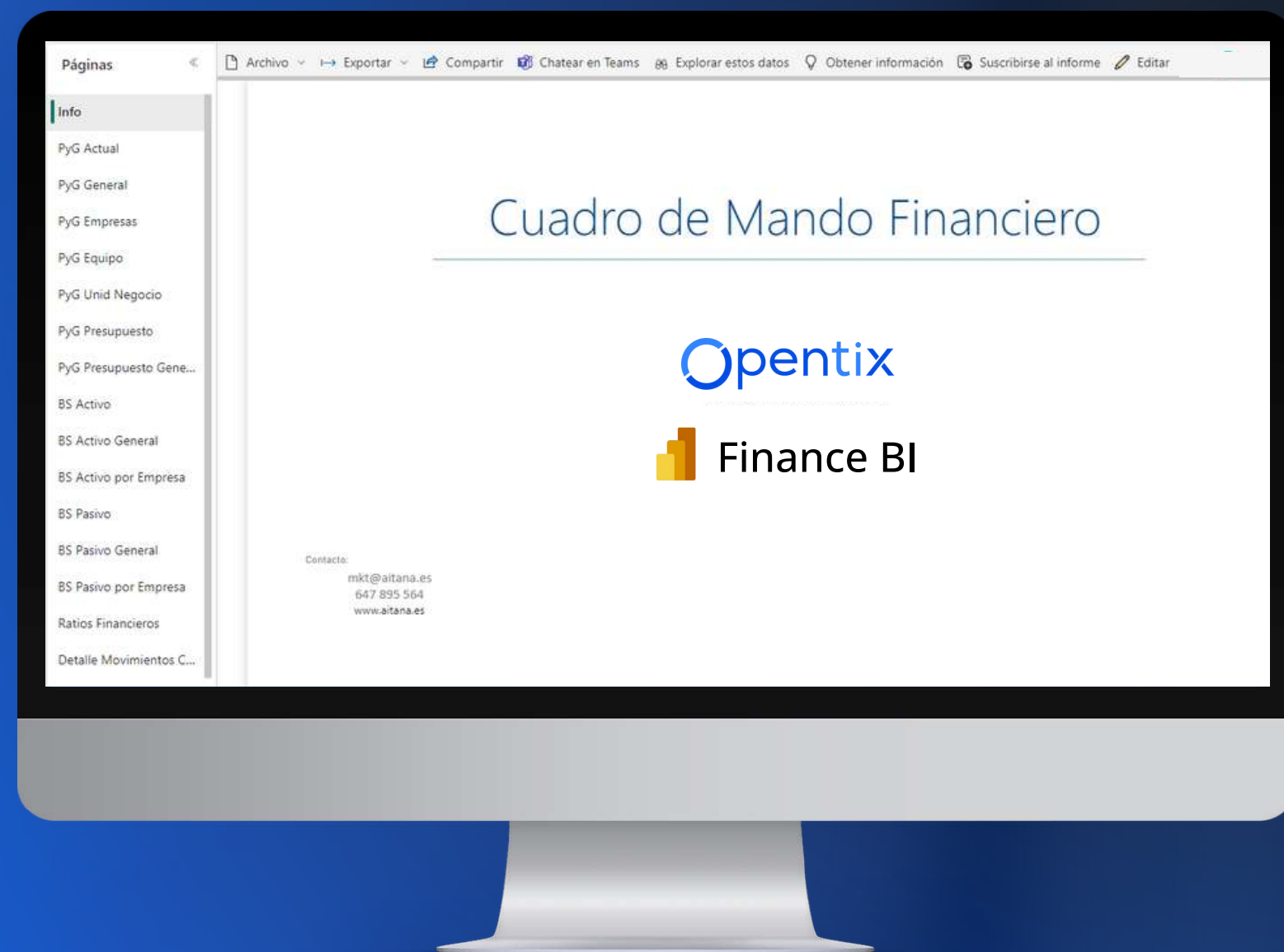


Finance BI y Sales BI de Opentix

Descubre el poder de los datos con nuestras soluciones analíticas personalizadas.

Finance BI

Sales BI



Domina tus finanzas

Los responsables financieros necesitan que los datos de toda la empresa se muestren en un único cuadro de mando con el fin de garantizar que se puedan tomar las mejores decisiones financieras para la organización. Con Finance BI tendrás acceso a los indicadores más importantes clasificados en tres grandes áreas:

01

**Ratios
financieros**

02

**Balance de
situación**

03

Cartera

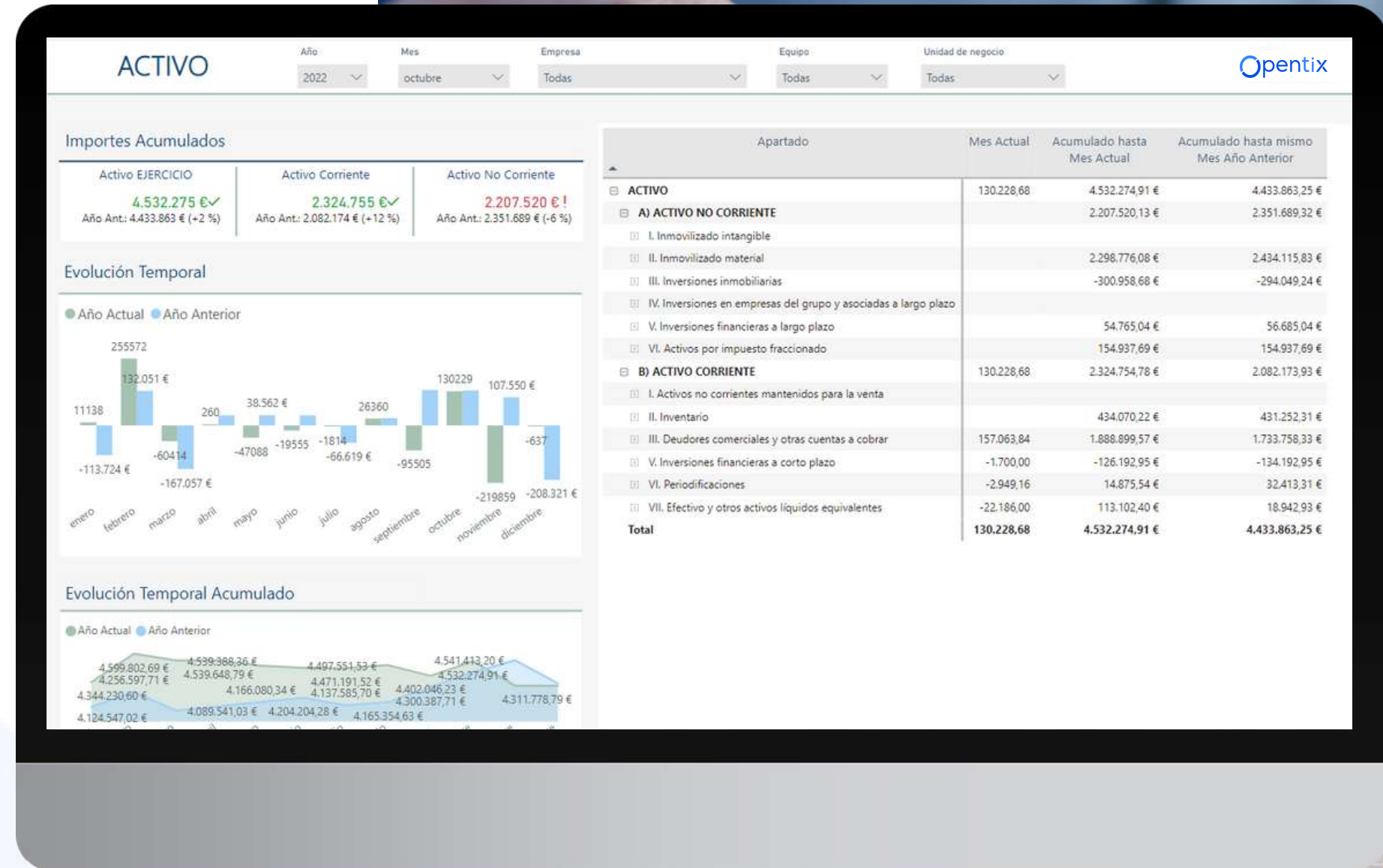
04

**Pérdidas y
ganancias**



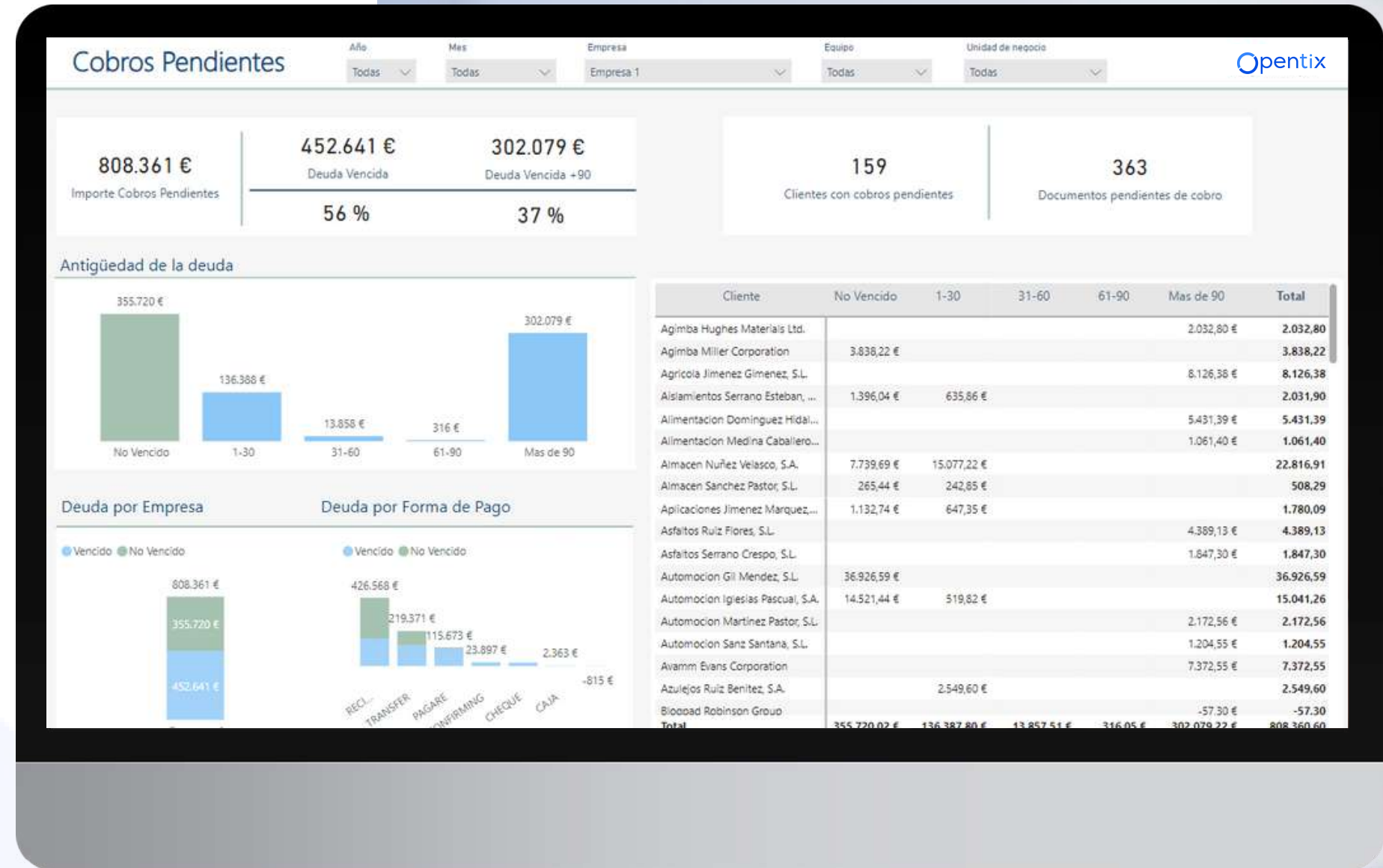
Balance de situación

- Balance de situación activo global, por empresa y por dimensiones analíticas
- Balance de situación pasivo global, por empresa y por dimensiones analíticas



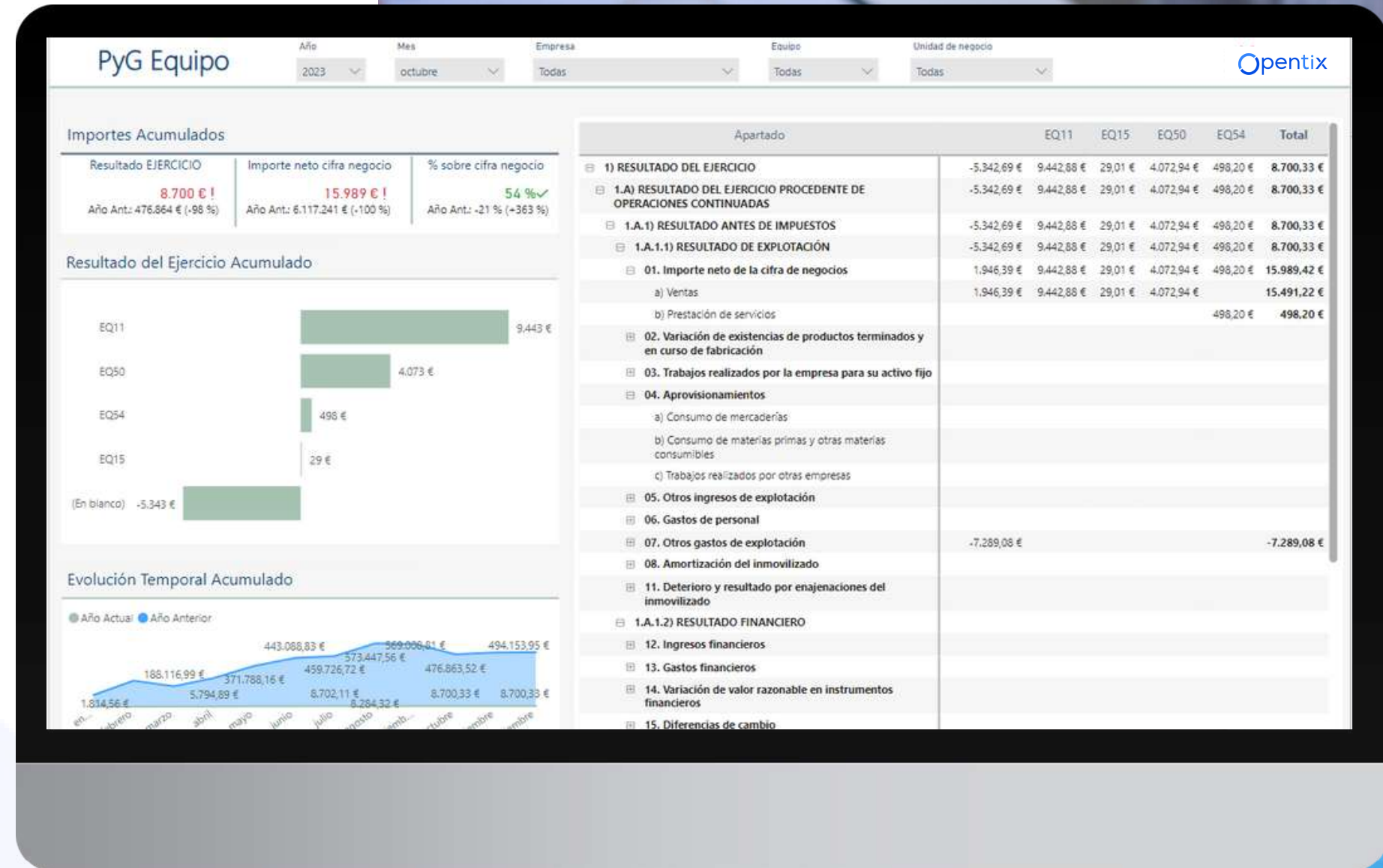
Cartera

- Cobros pendientes con antigüedad de la deuda
- Pagos pendientes



Pérdidas y ganancias

- Pérdidas y ganancias globales
- Pérdidas y ganancias por empresa
- Pérdidas y ganancias por dimensiones analíticas
- Pérdidas y ganancias respecto al presupuesto



Impulsa tu estrategia comercial

El cuadro de mando de ventas es esencial para obtener una visión en tiempo real del rendimiento comercial. Permite visualizar ventas y tendencias con claridad, facilitando decisiones ágiles y contribuyendo al éxito empresarial. Con Sales BI obtendrás los siguientes informes agrupados por:

01

Clientes

02

Productos

03

Vendedores

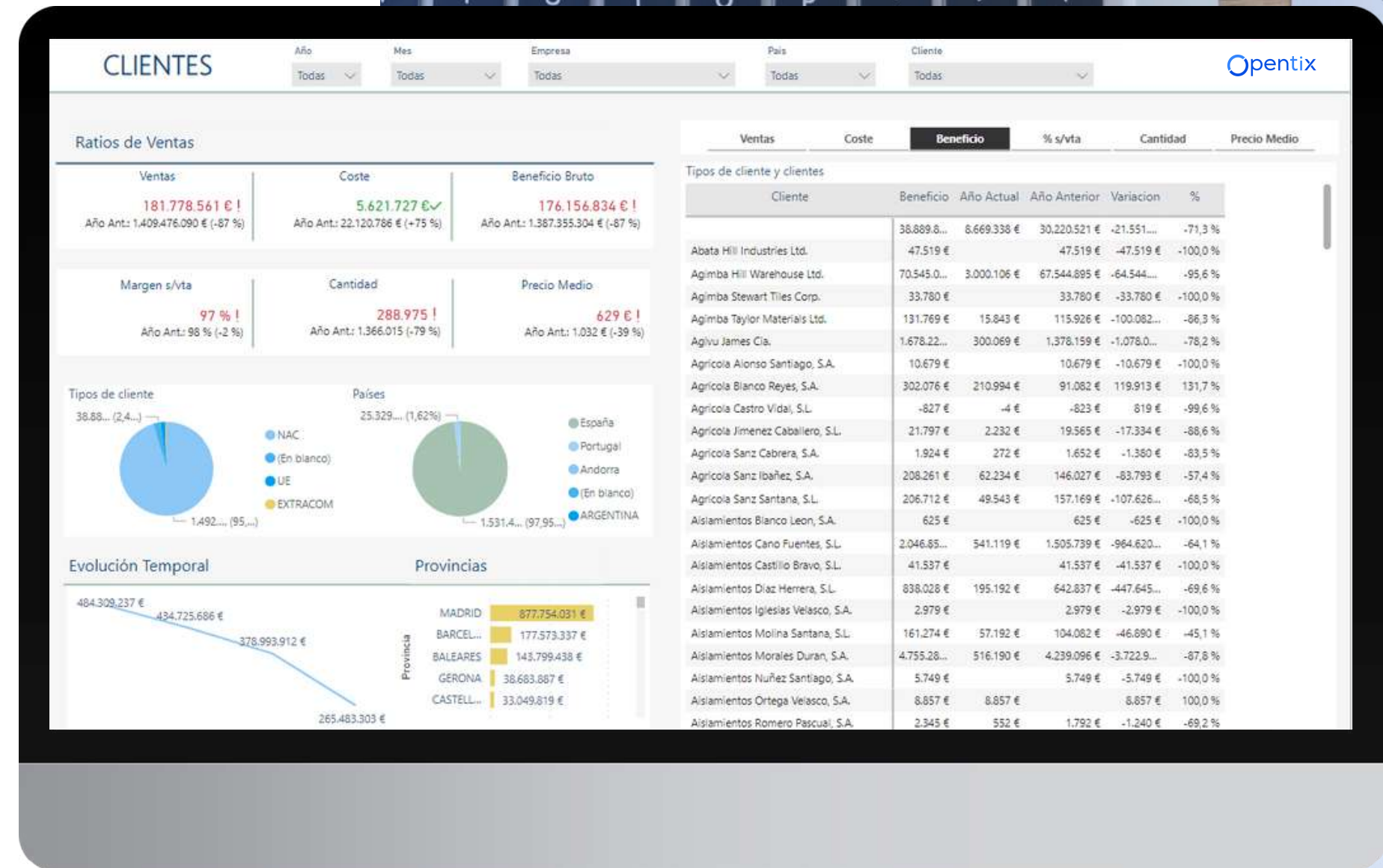
04

**Nacional e
Internacional**



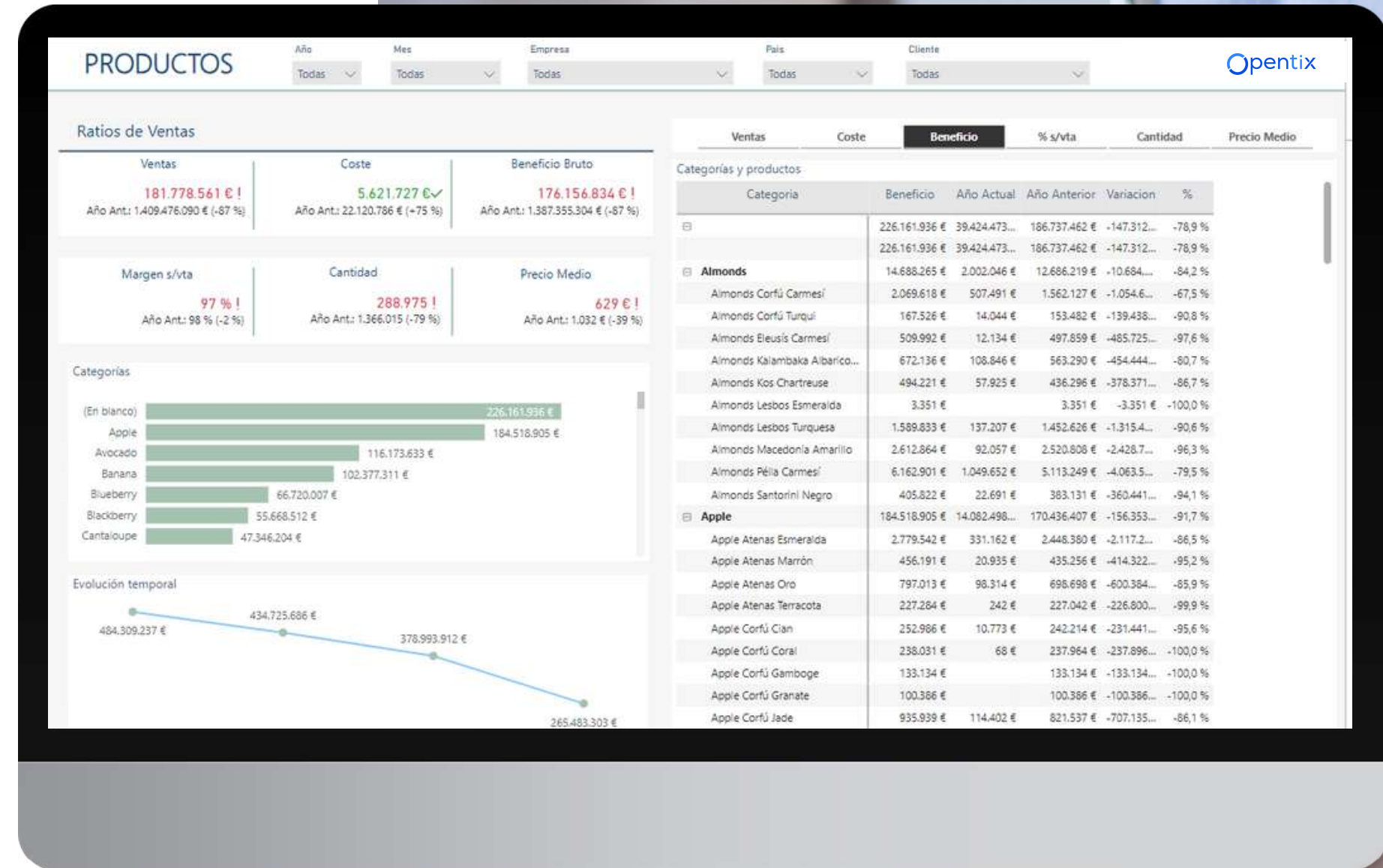
Clientes

- Evolución de clientes respecto al año anterior de cada una de las medidas
- Distribución por tipo de cliente, países y provincias
- Evolución temporal por años, trimestres y meses
- Detalle de las métricas por cliente
- Productos vendidos por cliente
- Calidad de clientes: relación ventas vs. beneficio



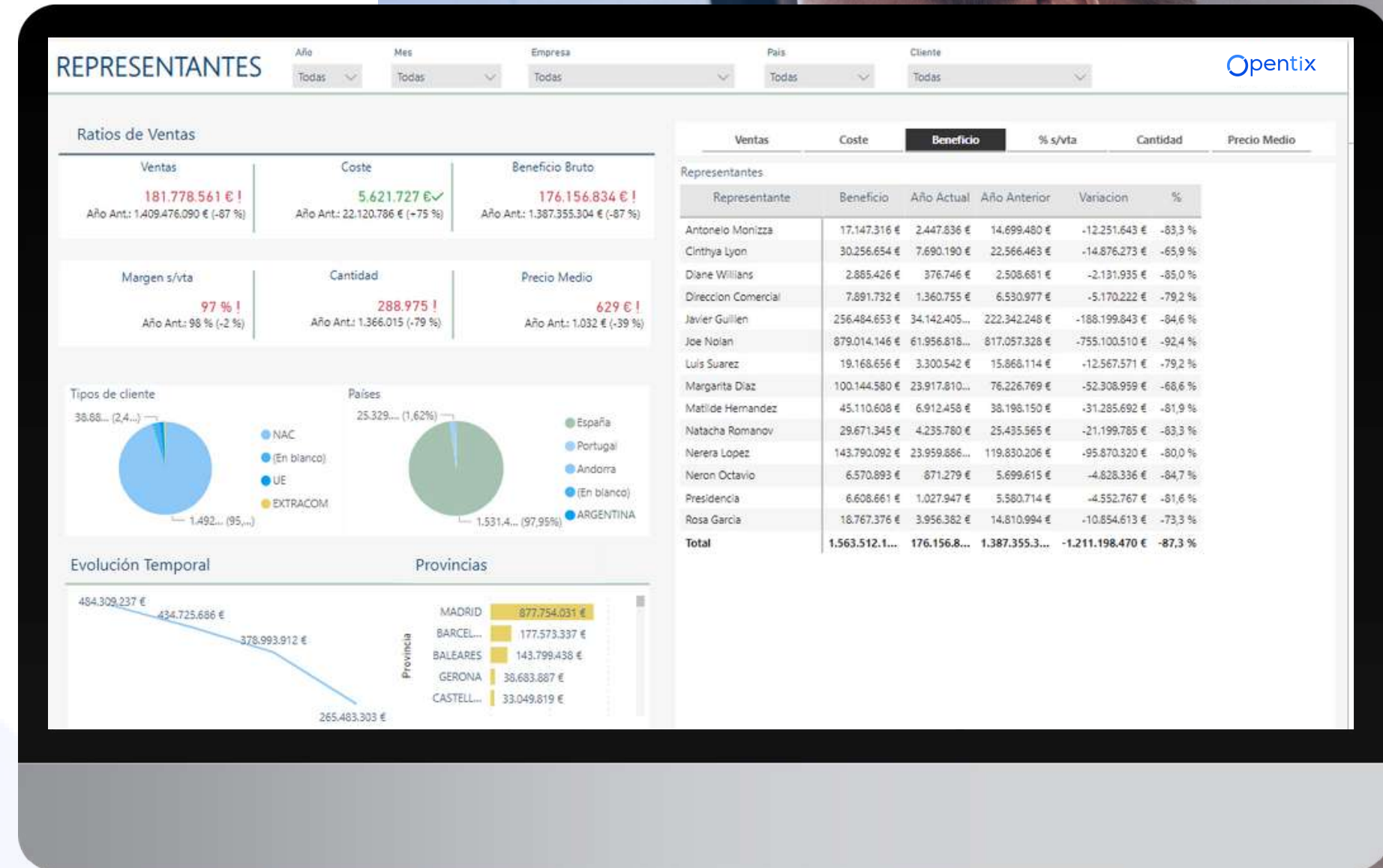
Productos

- Evolución de productos respecto al año anterior de cada una de las medidas
- Distribución por categoría de productos
- Evolución temporal por años, trimestres y meses
- Detalle de las métricas por producto
- Clientes a los que se han vendido los productos
- Calidad de productos: relación ventas vs. beneficio



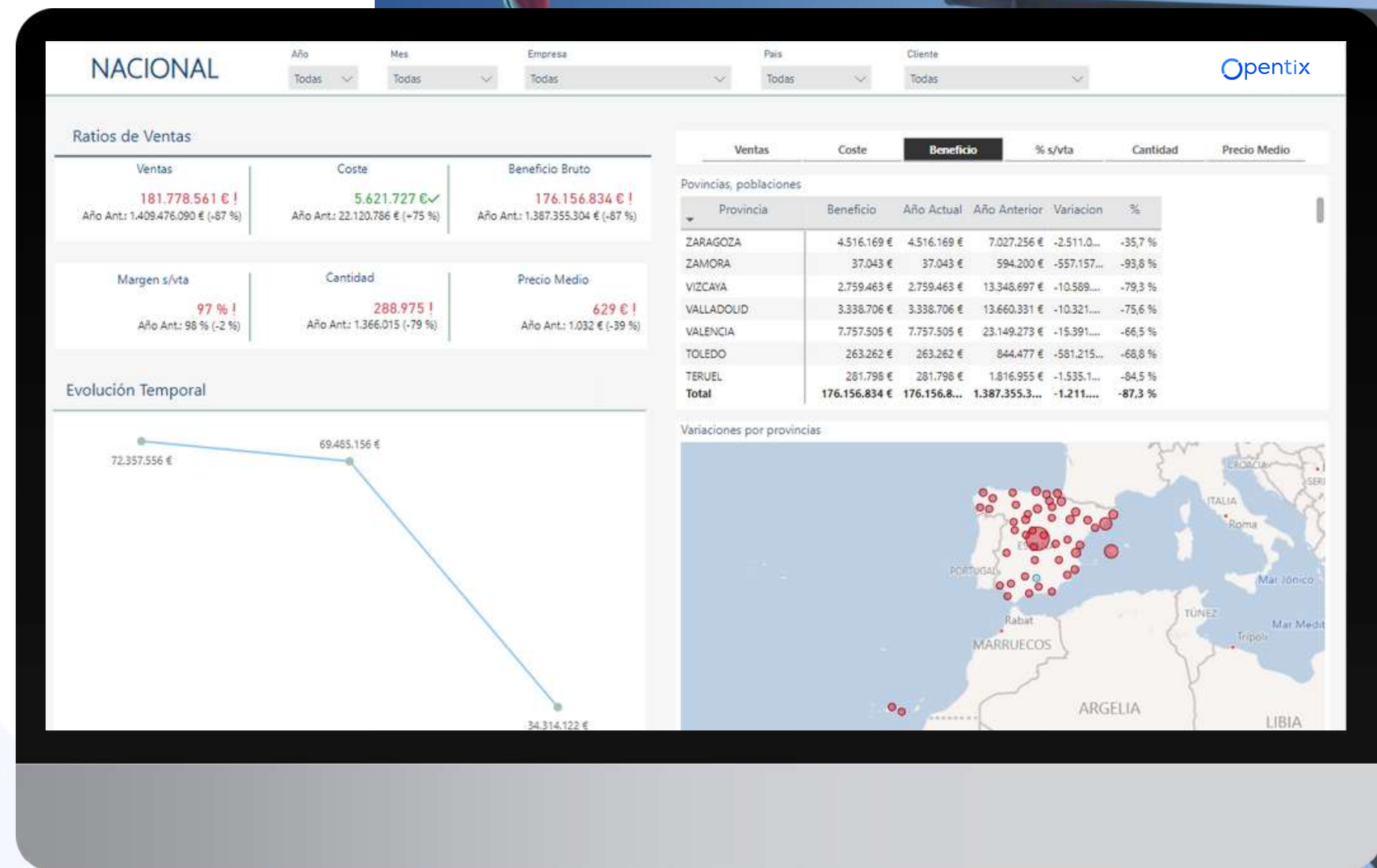
Vendedores

- Evolución de representantes respecto al año anterior de cada una de las medidas
- Distribución por tipos de cliente, países y provincias
- Evolución temporal por años, trimestres y meses
- Detalle de las métricas por representante
- Clientes a los que ha vendido cada representante
- Calidad de representantes: relación ventas vs. beneficio



Nacional e Internacional

- Ventas en el mercado nacional (provincias y poblaciones)
- Ventas en el mercado internacional (países)
- Variación de cada una de las métricas respecto al año anterior





Una única suscripción, doble control

STARTER PACK

FINANCE BI

- Ratios financieros
- Pérdidas y ganancias
- Balance situación
- Cartera cuentas a cobrar/pagar

SALES BI

- Gestión y evolución de clientes
- Productos
- Gestión de proveedores
- Visión nacional e internacional
- Estructura de ventas por métricas de negocio

Desde 60€ al mes**

**Puesta en marcha e IVA no incluidos*



¿Qué incluye el modelo de suscripción?

El pago de la cuota incluye los siguientes servicios:

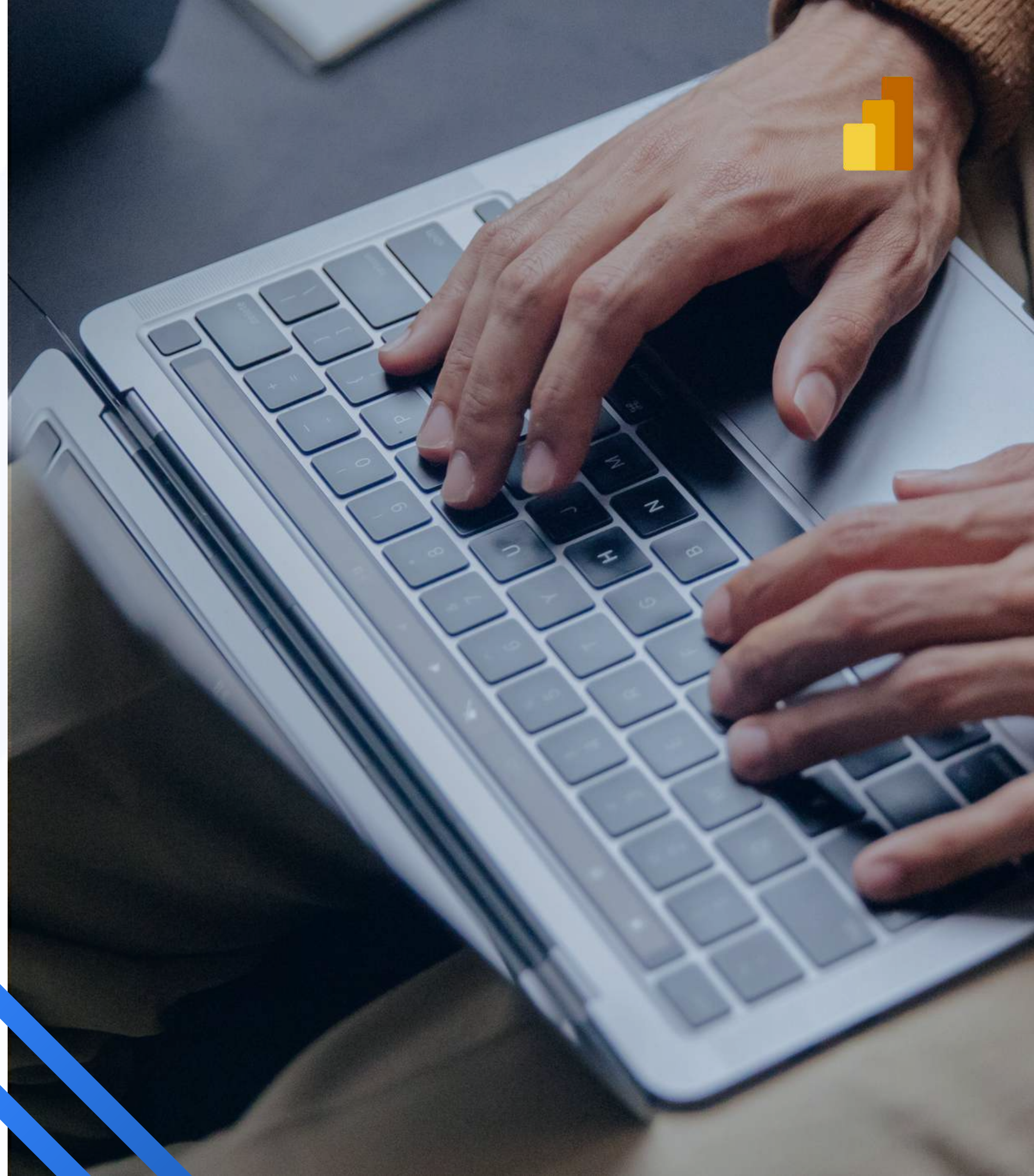
- Soporte ilimitado sobre el cuadro de mando y adaptaciones realizadas por Opentix
- Derecho a disponer de nuevas versiones del modelo
- Acceso gratuito a los cursos de Power BI ofertados en la web on demand
- Para las contrataciones realizadas a través del Kit Digital se incluye el servicio de apoyo a las justificaciones con red.es



¿Por qué implantar Finance BI y Sales BI de Opentix?

En Opentix, somos una consultora informática especializada en soluciones Sage, dedicados a impulsar la innovación tecnológica en pymes, autónomos y despachos profesionales. Nuestro enfoque avanzado y experiencia en varios sectores nos hacen líderes para empresas que desean lograr una transformación digital exitosa.

Finance BI y Sales BI se integran perfectamente con tus sistemas, fomentando una colaboración efectiva y proporcionando análisis predictivos para mantenerte siempre un paso por delante en el mercado. Más de 1.000 empresas ya cuentan con nuestros cuadros de mando. ¿Listo para liderar con datos? **¡Empieza a utilizarlos!**





Tu partner tecnológico de confianza para pymes

40

AÑOS DE EXPERIENCIA

10

DELEGACIONES

+300

EMPLEADOS

+2400

CIENTES



Opentix

Tu transformación digital empieza ahora con Opentix

Contacta con nosotros

www.opentix.es | marketing@opentix.es | 647 895 564